



八溝山 大神宮山

ハイキングコース

入山時は携帯電話のGPS機能をON、入山届の提出を!!



119番映像通報システム(Live119)とは
いばらき消防指令センターが119番通報を受けた際、消防の通信指令員が必要と判断した場合に通報者から現場の状況を映像で送っていただいたり、消防から通報者に応急手当の映像を送信することができるシステムです。

初心者から上級者までお楽しみいただける登山・ハイキングコースがあります。お身体と相談しながら無理せず自分にあったコースでお楽しみください。

初心者レベル ゆるやかな勾配	一般レベル アップダウンあり	中級レベル 急なアップダウン	上級レベル 急勾配が続く
やさしい			きびしい

八溝山・大神宮山ハイキング [モデルコース]

初心者レベル
ゆるやかな勾配

コースA
日輪寺入口→日輪寺→八溝山頂→八丁坂→金性水→日輪寺入口
所要時間 1時間30分

中級レベル
急なアップダウン

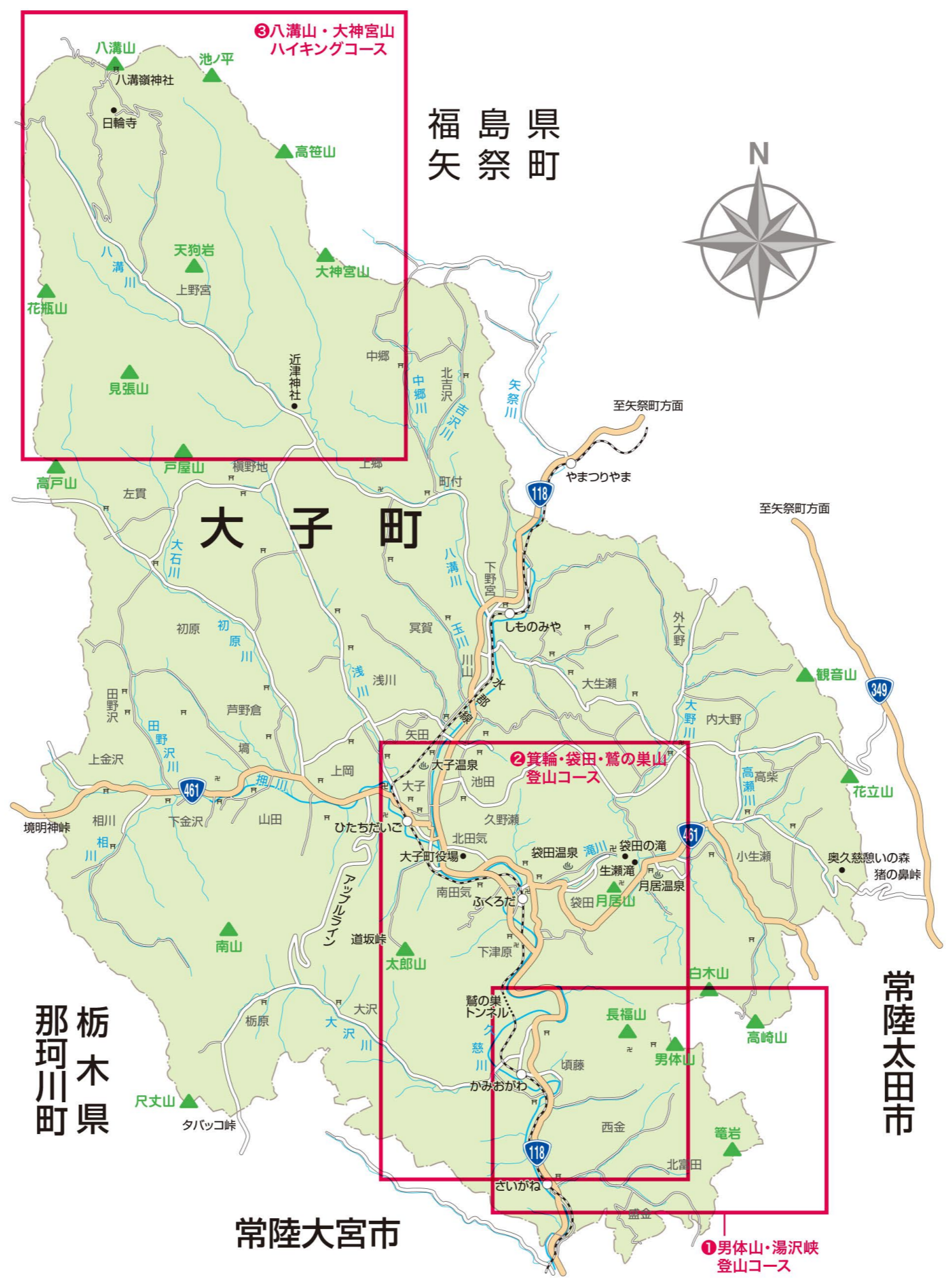
コースB
八溝山頂→池ノ平→高笹山→大神宮山→唐竹久保林道入口
所要時間 4時間30分

緊急連絡先 警察署 110番 消防署 119番

●お問い合わせ

茨城県久慈郡大子町大字北田気662
 大子町観光商工課 Tel:0295-72-1138/Fax:0295-72-1167
 E-mail: kankou@town.daigo.lg.jp

茨城県久慈郡大子町大字大子722-1
 大子町観光協会 Tel:0295-72-0285/Fax:0295-72-0963
 E-mail: info@daigo-kankou.jp



福島県
矢祭町



那珂川町
栃木県

常陸大宮市

常陸太田市

おすすめ観光地

- 茶摘み、茶手もみ体験
奥久慈茶の里公園
和紙人形美術館
- おやき作り体験
大子おやき学校
- 大子広域公園
- 温泉プール
フォレスパ大子
- オートキャンプ場
グリーンヴィラ
- 日帰り温泉
森林の温泉
- 袋田の滝
- 道の駅 奥久慈だいて

袋田の滝キャラクター「たさ丸」

大子町HP 大子町Instagram 大子町観光協会

東北自動車道からの交通アクセス

矢板IC → 4 → さくら市 → 293 → 那珂川町 → 461 → 大子町

矢吹IC → 棚倉町 → 118 → 大子町



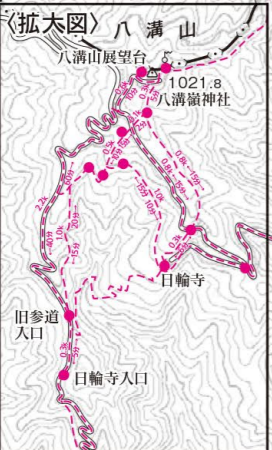
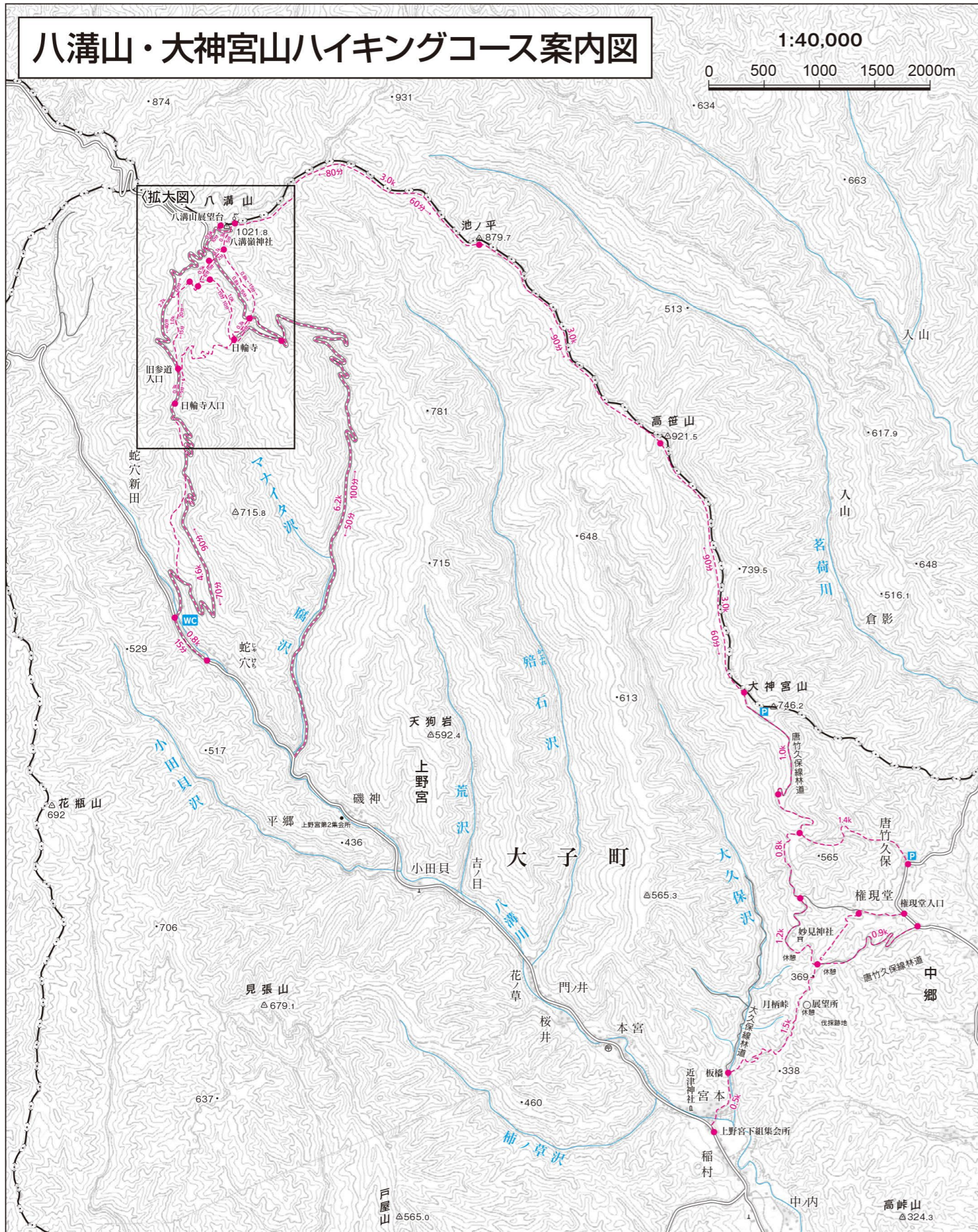
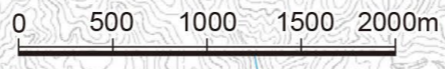
首都圏からの交通アクセス

東京 (首都高速・東京外環自動車道) → 三郷IC (常磐自動車道) → 那珂IC → 118 → 大子町

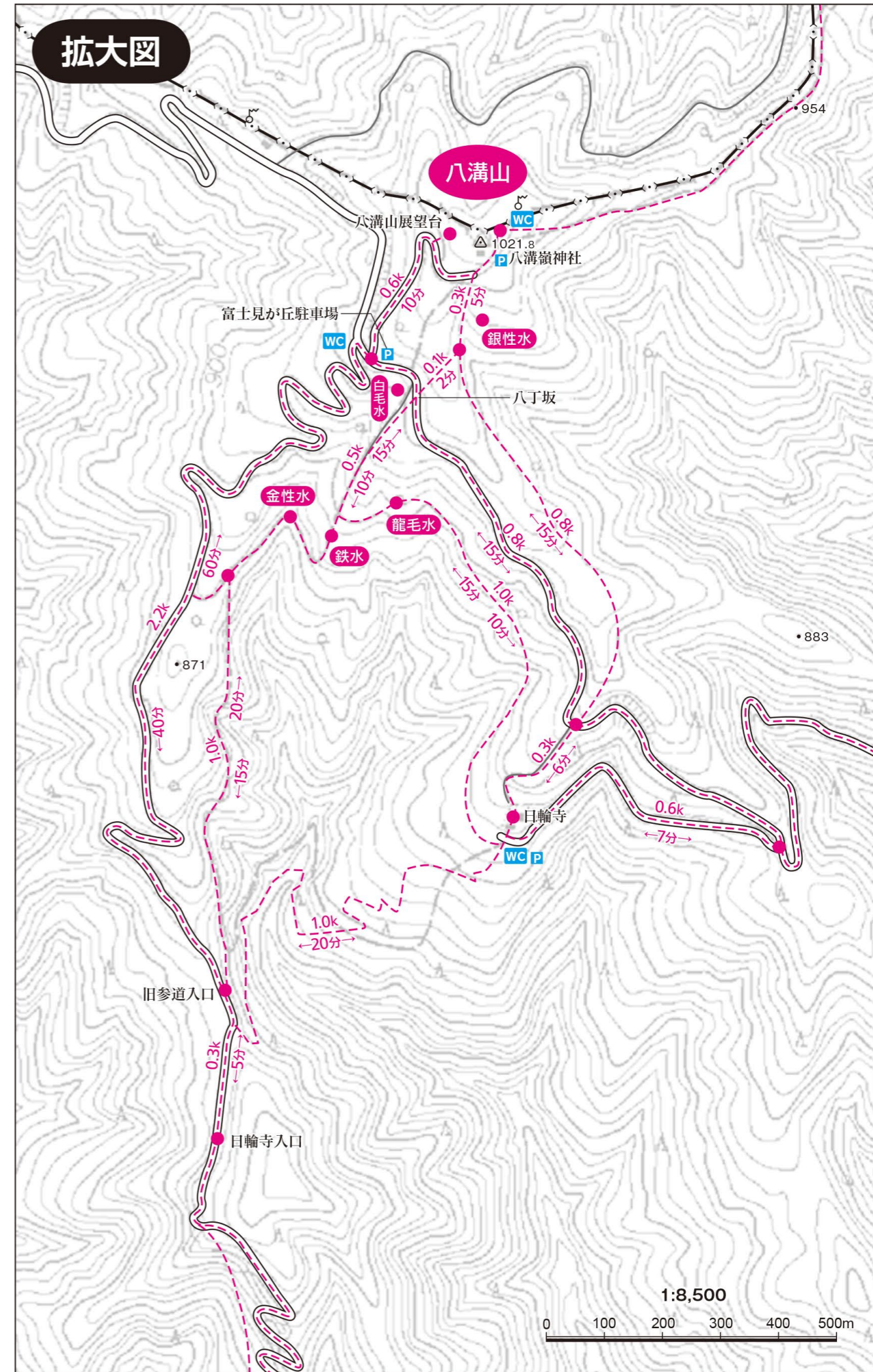
上野 → JR常磐線 → 水戸 → JR水郡線 → 大子町

八溝山・大神宮山ハイキングコース案内図

1:40,000



拡大図



「この地図は、国土地理院長の承認を得て、同院発行の数値地図50000(地図画像)及び数値地図25000(地図画像)を複製したものである。(承認番号 平27情複、第1040号)」
この地図を第三者がさらに複製する場合には、国土地理院の長の承認を得なければならない。